

**KONVERENTS
„TAASTUMISE TOETAMISE
VÕIMALUSED“
21.-22.09.2021**

**TAASTUMISE VÕIMALIKKUS
KOGUKONNAS**

**Katrin Tsuiman,
Katrin Nugis, Riina Järve-Tammiste, Anu Rahu**



Eesti Töötukassa



**KONVERENTS
„TAASTUMISE TOETAMISE
VÕIMALUSED“
21.-22.09.2021**

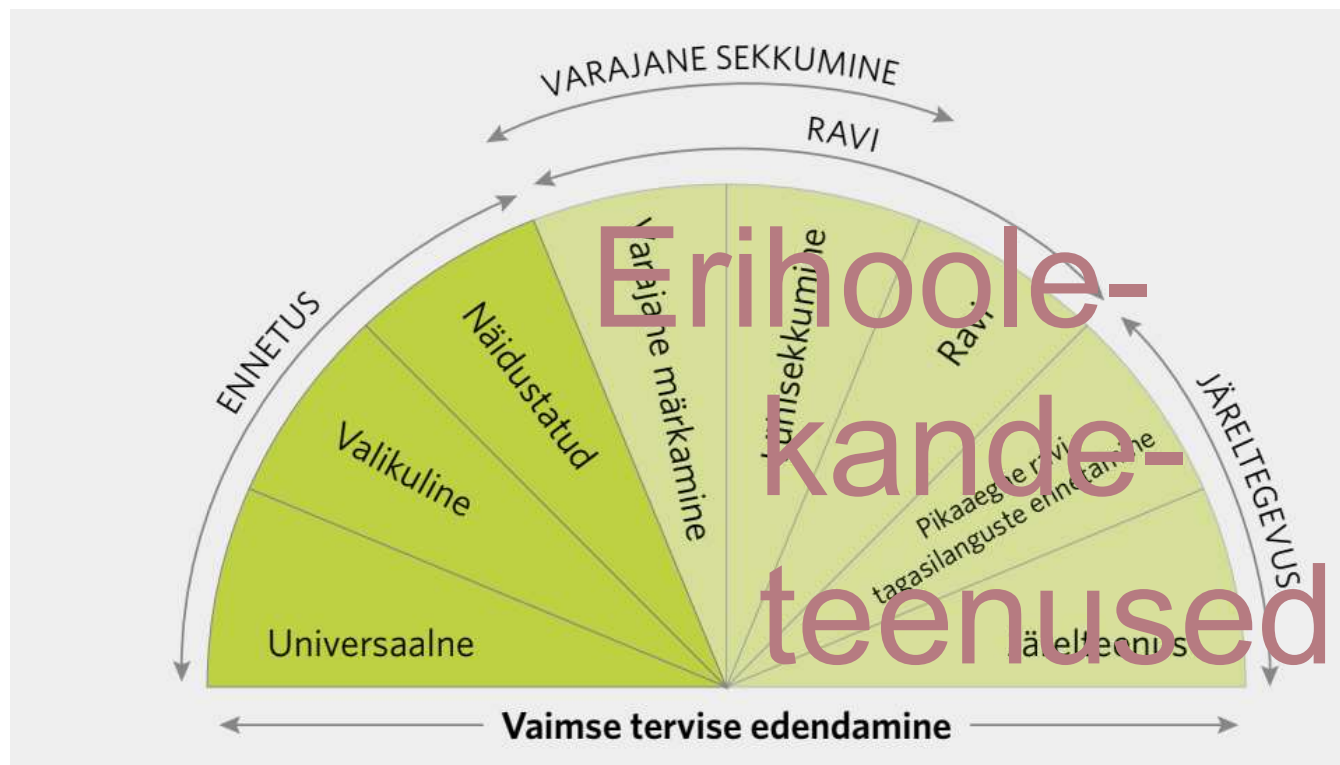
**Isikukeskse erihoolekande
teenusmudeli rakendamine
kohalikus omavalitsuses**

ISTE PROJEKT

**Katrin Tsuiman
Sotsiaalkindlustusamet**



Vaimse tervise edendamine ja sekkumised



Vaimse tervise probleemide ennetuse, ravi ja sekkumiste skaala (Mrazek ja Haggerty põhjal, 1994)

Mrazek, P. J., Haggerty, R. J. (1994). Reducing Risks for Mental Disorders: Frontiers for Preventive Intervention Research. Washington (DC): National Academies Press (US). www.ncbi.nlm.nih.gov/books/NBK236319/pdf/Bookshelf_NBK236319.pdf (14.04.2020).

Erihoolekande arengukava 2014-2020



Eesmärgiks erihoolekandeteenuste isikukeskseks kujundamine:

- Teenused on kujundatud psüühilise erivajadusega täisealise ja tema perekonna vajadustest lähtuvalt.
- Teenuste korraldus ja teenuste kasutamine muudetakse paindlikumaks.

- ✓ Uue korralduse järel on pakutavate teenuste arv suurem.
- ✓ Teenused vastavad inimeste vajadustele.
- ✓ Teenused säilitavad inimese kogukonnas toimimise ja kasutavad olemasolevaid kogukonna ressursse.
- ✓ Teenuseid on võimalik omavahel paindlikult kombineerida.
- ✓ Teenustel on kulupõhine hind.

Teenuste arendamine teenusdisaini abil

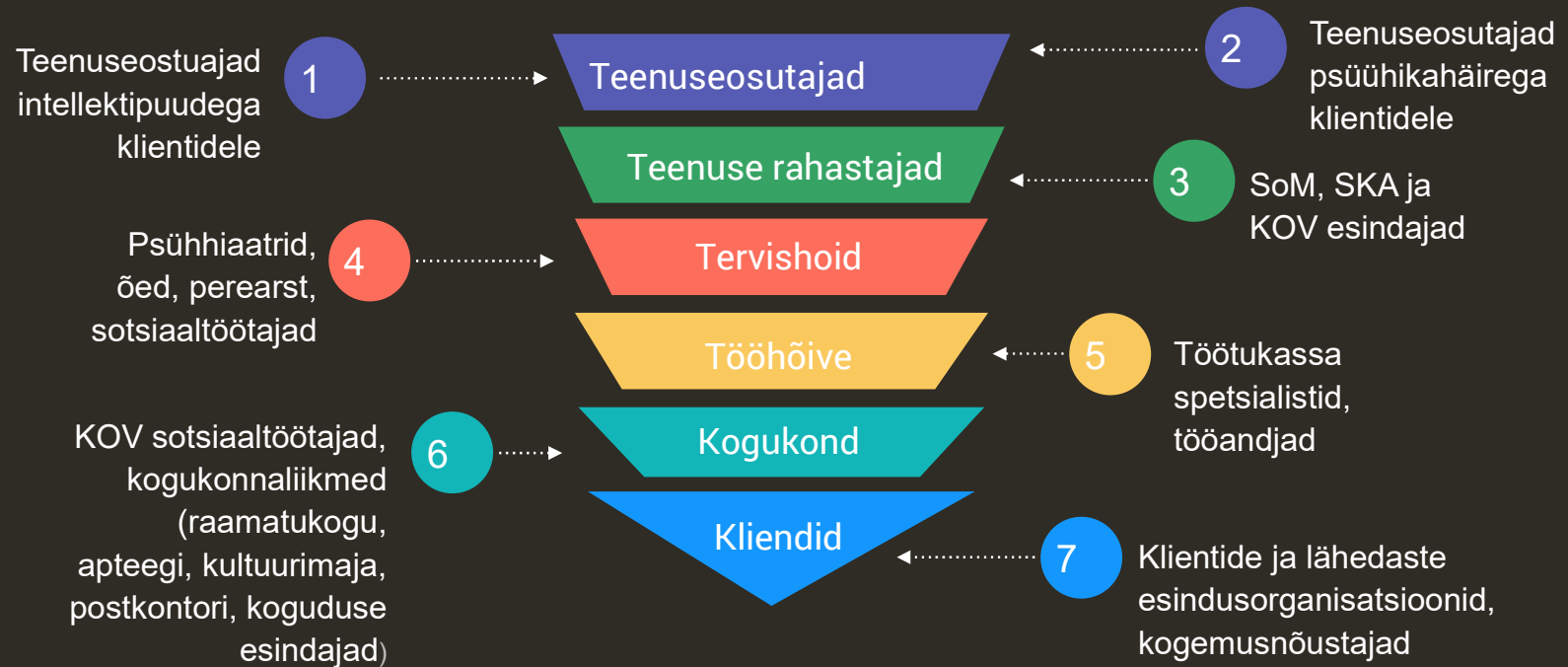


2016-2017 koostöö ja koosloome
Sotsiaalministeerium
Trinidad Wiseman disainerid
Teenuste kasutajad ja nende esindajad
Teenuste osutajad
Teised seotud huvigrupid

- ✓ Vajaduste kaardistamine – individuaalintervjuud ja grupiintervjuud
- ✓ Probleemide ja lahenduste töötoad
- ✓ Riskide töötoad

7 grupiintervjuud

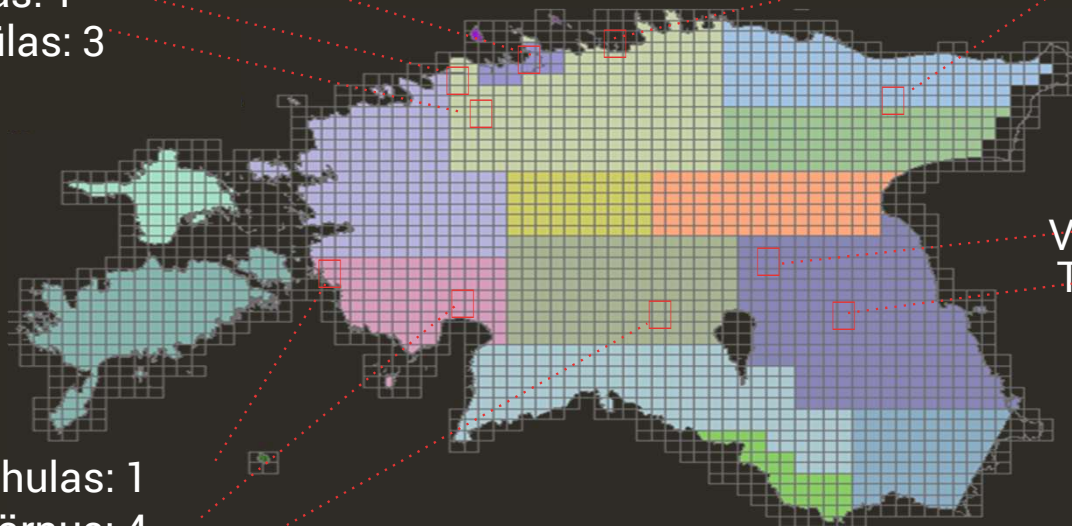
Grupiintervjuudes osales kokku 46 inimest



38 individuaalintervjuud

Tallinnas: 10
Rae vallas: 1
Maidla külas: 3

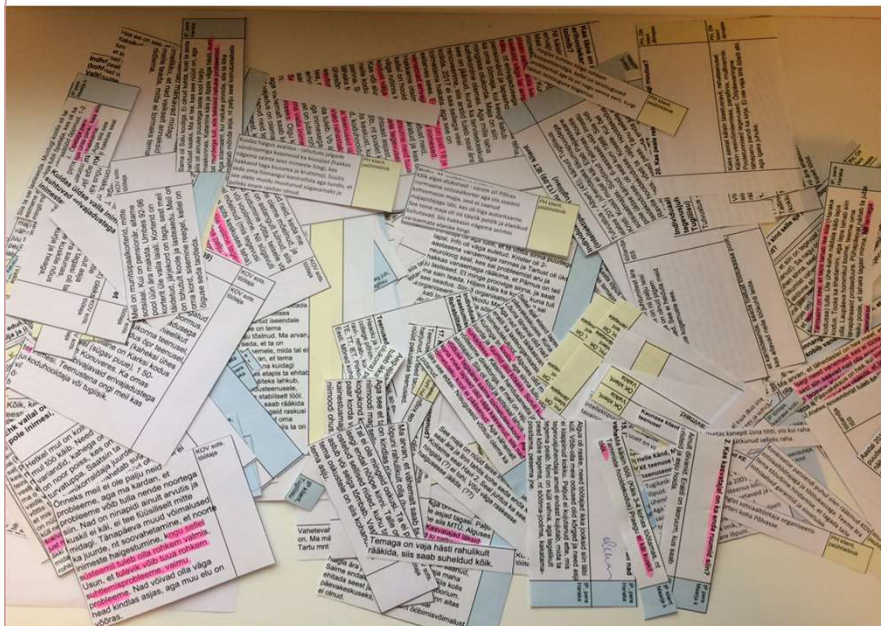
Valklas: 3
Jõhvis: 3



Võisikul: 3
Tartus: 8

Lihulas: 1
Pärnus: 4
Viljandis: 2

Rohkelt infot ja vajadusi



Vajadustele süsteemse raamistiku loomine

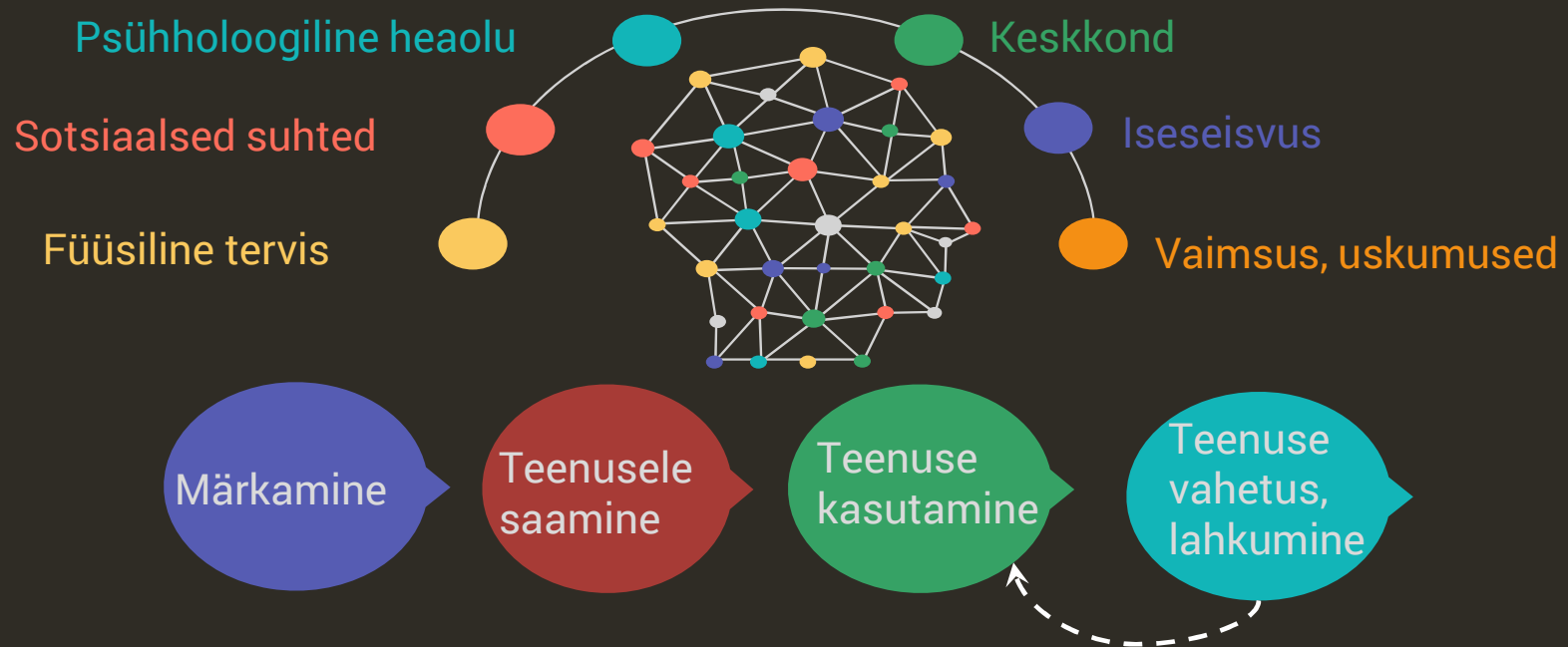


Kliendi teekond
erihoolekandesüsteemis

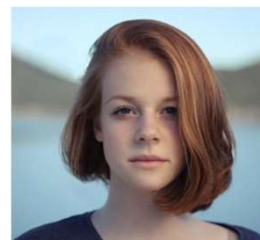
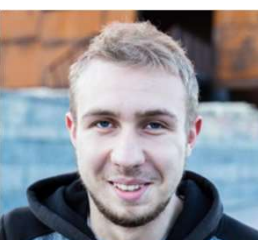
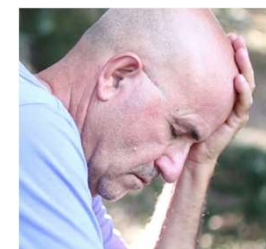
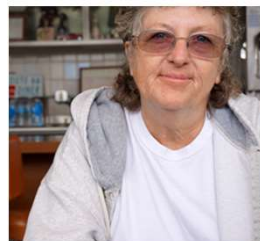


Elukvaliteedi domeenid (WHO vaimse
tervise spetsiifiline jaotus)

Vajaduste raamistik



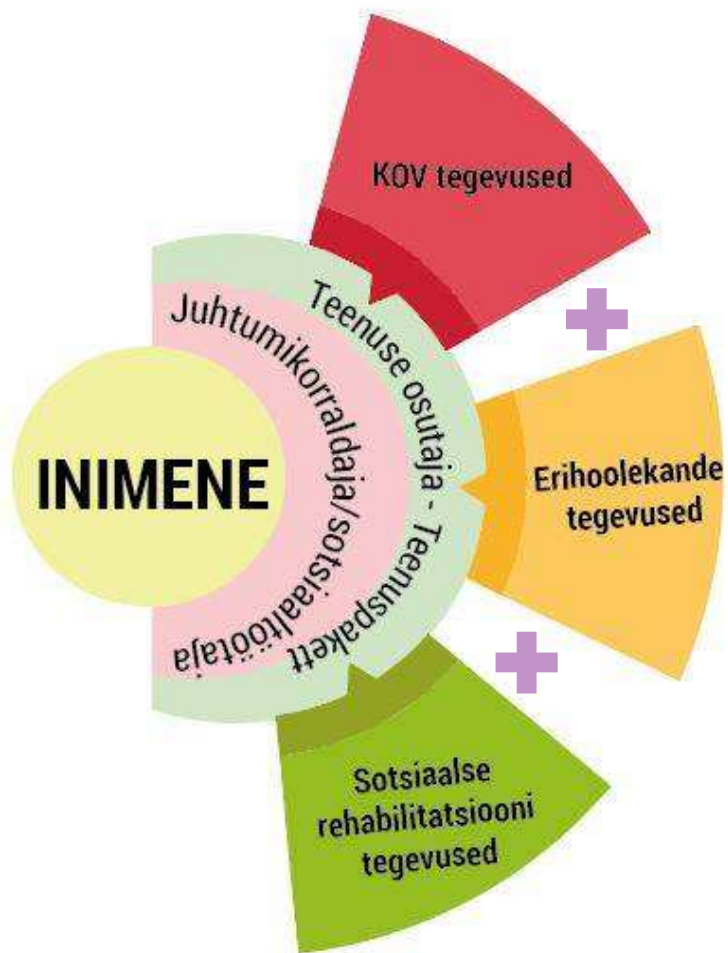
Persoonad



Koosloome töötoad – kuidas ja millises teenusmudelis vajadusi katta ja rahuldada

- ➔ Koos huvipooltega tuleviku klienditeekondade kirjeldamine.
- ➔ Eesmärk kirjeldada lahendusi, kuidas abi vajava inimese vajadused kaetud saaks.
- ➔ 9 töötuba, 15 eri kliendi juhtumiga (persoonad)

Tulemuseks integreeritud, isikukeskne ja paindlik teenussüsteem



Inimesele on terviklik abi, kodu lähedalt

Mitme valdkonna tegevused, eelarve ja korraldus ühes kohas

- ✓ Üks abivajaduse hindamine, et abimeetmetele pääseda
- ✓ Üks kontaktisik, järjepidev personaalne juhtumikorraldus kogu protsessi vältel
- ✓ Vajaduspõhine teenuskomponentide integreerimine



SOTSIAALKINDLUSTUSAMET

Täna sihtgruppi abistavad teenused:

Rehabilitatsiooniteenused:

- Tegevusterapeudi teenus
- Loovterapeudi teenus
- Sotsiaaltöötaja teenus
- Psühholoogi teenus
- Eripedagoogi teenus
- Logopeedi teenus
- Füsioterapeudi teenus
- Kogemusnõustaja teenus
- Arsti teenus
- Õe teenus

Erihoolekandeteenused:

- Igapäevaelu toetamise teenus
- Igapäevaelu toetamise teenus päeva- ja nädalahoitena
- Töötamise toetamise teenus
- Toetatud elamise teenus
- Kogukonnas elamise teenus
- Ööpäevaringne erihoolekandeteenus, sh 4 alaliiki

KOV teenused:

- Koduteenus
- Väljaspool kodu osutatav üldhooldusteenus
- Tugiisiku teenus
- Täisealise isiku hooldus
- Isikliku abistaja teenus
- Varjupaiga teenus
- Turvakodu teenus
- Sotsiaaltransporditeenus
- Eluruumi tagamine
- Võlanõustamisteenus

Uus isikukeskne teenusmudel

Inimese teenus koosneb tegevuskomponentidest

Tegevuskomponendid 7 valdkonnas:

- Teenuse planeerimine ja elluviimise tagamine
- Välise spetsialisti konsultatsioon
- Sotsiaalsete suhete toetamine
- Taastumise ja haiguse toimetuleku toetamine
- Vaimse ja motoorse võimekuse arendamine ja säilitamine
- Psühholoogiline nõustamine ja psühhoteeraapia
- Kogemusnõustamine
- Riski- ja probleemse käitumise juhtimine
- Füüsilise tervise alane nõustamine ja toetus
- Füüsilise aktiivsuse toetamine
- Teraapiad füüsilise tervise toetamiseks
- Liikumise toetamine: eluruumides või väljaspool eluruumi
- Töötamise toetamine
- Töö- või rakendustegevuse toetamine kohandatud keskkonnas
- Õppimise toetamine
- Rakendus kogukonnas
- Vaba aja ja huvitegevuse toetamine
- Toetus elukoha vahetusel
- Igapäevaelu toetamine
- Ettevalmistus iseseisvumiseks

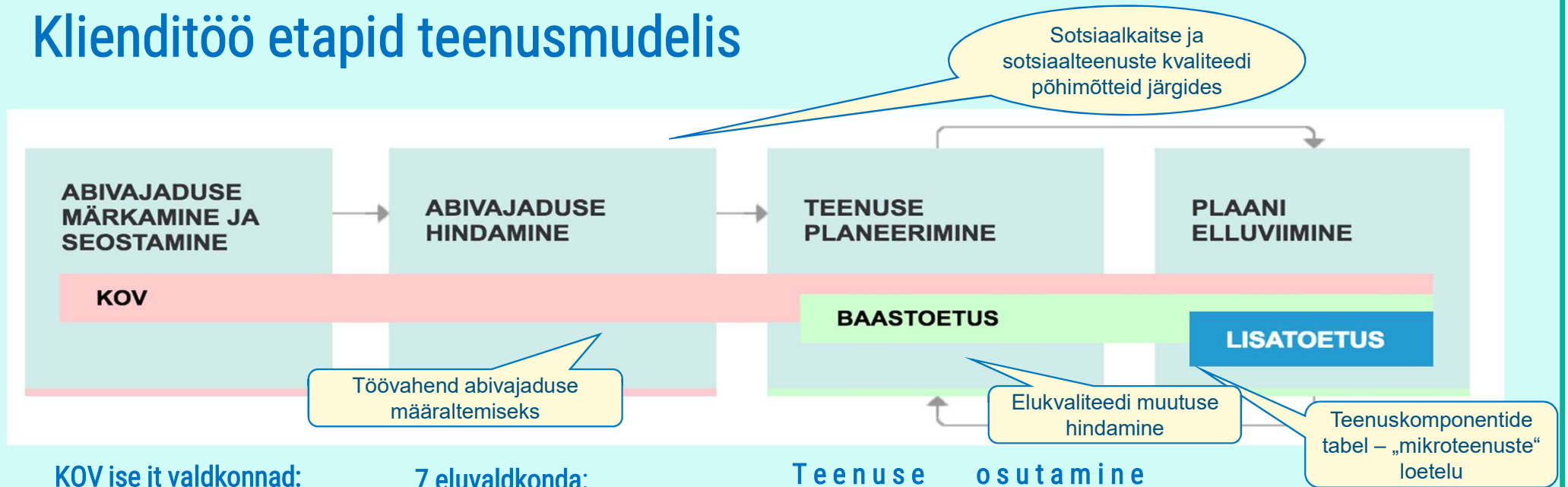
Pere toetamine

KOV teenuste tegevused (vajadusel lisanduvad)

Tegevuskomponente osutavad spetsialistid:

- Tegevusjuhendaja
- Tugiisik
- Sotsiaaltöötaja
- Psühholoog
- Loovterapeut
- Muusikaterapeut
- Füsioterapeut
- Tegevusterapeut
- Hooldaja
- Vaimse tervise õde
- Arst
- Käitumisterapeut
- Kogemusnõustaja
- Vm kogukonna liige

Klienditöö etapid teenusmudelis



KOV ise jt valdkonnad:

- ✓ arstid
- ✓ õppeasutused
- ✓ politsei
- ✓ kogukond, naabrid
- ✓ jpt

7 eluvaldkonda:

- ✓ sotsiaalsed suhted
- ✓ vaimne tervis
- ✓ füüsiline tervis
- ✓ elukeskkond
- ✓ hõive
- ✓ vaba aeg ja huvitegevus
- ✓ igapäevaelu toimingud

Teenuse osutamine

- ✓ tegevusplaan
- ✓ tegevusplaani täitmine
- ✓ järjepidev personaalne tugi
- ✓ teenuskomponendid vajadusele vastavalt
- ✓ mõju hindamine

Lisatoetuse valdkonnad ja teenuskomponendid

❖ **Personaalne toetus:** inimese elus ettetulevates erakorralistes eluolukordades personaalne toetamine – toetus kriisis või ettevalmistus ja usaldussuhte loomine abi vastuvõtmiseks ja eluvaldkondade teenuskomponentide kasutamiseks

❖ **Sotsiaalsed suhted:**

- Sotsiaalsete suhete toetamine (soodustamine, loomine, säilitamine - lähedaste, sõprade, laste või vanematega)

❖ **Vaimne tervis:**

- Taastumise ja haigusega toimetuleku toetamine;
- Vaimse ja motoorse võimekuse arendamine ja säilitamine;
- Psühholoogiline nõustamine ja psühhoteraapia;
- Kogemusnõustamine;
- Riski- ja probleemse käitumise juhtimine

❖ **Füüsiline tervis:**

- Füüsilise tervise alane nõustamine ja toetus
- Füüsilise aktiivsuse toetamine
- Teraapiad füüsilise tervise toetamiseks
- Liikumine eluruumides
- Liikumine väljaspool eluruumi

❖ **Hõivatus:**

- Töötamise toetamine
- Töö- või rakendustegevuse toetamine spetsiaalselt kohandatud keskkonnas
- Õppimise toetamine
- Rakendus kogukonnas

❖ **Vaba aeg ja huvitegevus:**

- Vaba aja ja huvitegevuse toetamine

❖ **Eluase:**

- Toetus elukohta vahetamisel

❖ **Igapäevaeluga toimetulek:**

- Igapäevaelu toetamine
- Ettevalmistus iseseisvumiseks

❖ **Pere toetamine:**

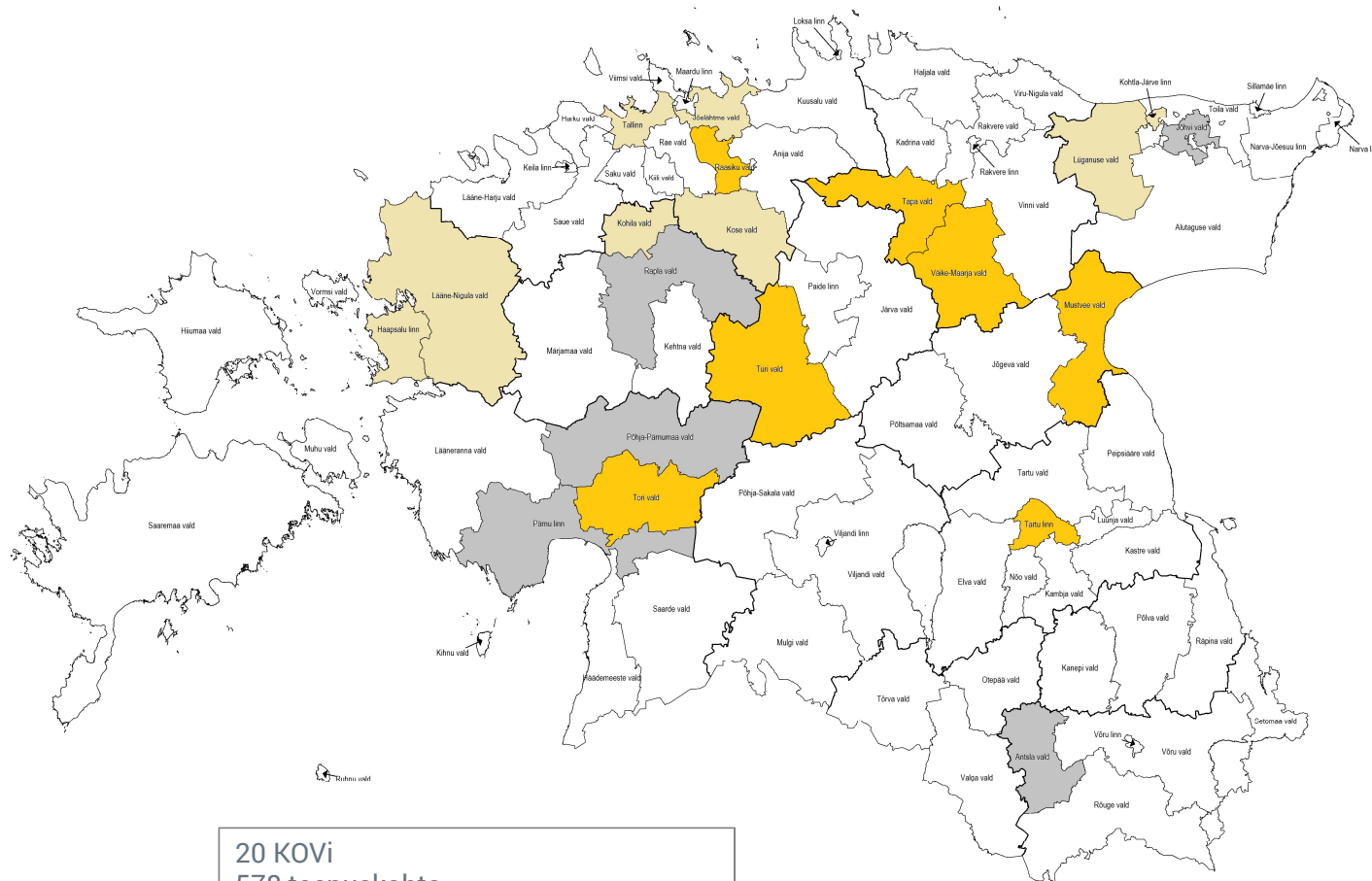
- Psühholoogiline nõustamine ja psühhoteraapia perele;
- Perenõustamine ja koolitus psüühikahäirete osas;
- Kogemusnõustamine perele;
- Intervallhoid

Vaimse tervise valdkonnas 5 teenuskomponenti

<p>Taastumise ja haigusega toimetuleku toetamine</p>	<p>Tegevused, mis on suunatud psüühika haigusega inimestele vajaliku abi tagamiseks ja taastumisteede protsesside toetamiseks.</p> <ul style="list-style-type: none"> a) Vaimse tervise alase info jagamine ja nõustamine (sh digitaalselt, telefoni teel) ning teiste tegevusi läbi viivate praktikuteni edasi jõudmise tagamine. b) Raviarstiga koostöös sobiva ravi ja seda toetavate taastumistegevuste planeerimine, sh ohumärkide plaani ja kriisikaardi koostamine koostöös oluliste tugivõrgustiku liikmetega (lähedased, vaimse tervise õde jt). c) Nõustamine ja toetus haiguse, sümptomite, ravi ja ravimitega toimetulekuks, haiguse ägenemise ennetamiseks, sh sümptomite kontrolli jms grupiõppeprogrammid. d) Nõustamine ja toetus haiguse mõjude, takistuste, stressi ja negatiivsete emotsioonidega toimetulekuks. e) Taastumiskursus - taastumise mõtteviisi arendamiseks, oma loo ja taastumisprotsessi läbitöötamiseks, eesmärkide läbimõtleamiseks. f) Vaimse tervise alane (psühhiaatria õde, psühhiaater) või sotsiaalne nõustamine ja teraapiad, sh nt kognitiivne remediatsioon, erinevad loovteraapiad, tegevusteraapia jms. 	<p>Individuaalne tegevus, grupi tegevus</p>
<p>Vaimse ja motoorse võimekuse arendamine ja säilitamine</p>	<p>Teenuskomponendi tegevused on suunatud abivajajate kognitiivsete võimete arendamiseks ja säilitamiseks, sh nii intellektipuudega inimestele kui tõsise vaimse tervise haigusega inimestele, kellel on haiguse tõttu kognitiivsed võimed langenud. Motoorse võimekusega tegelemine kaasa vaimse tervise stabiilsusele ja vaimse võimekuse säilimisele.</p> <p>Teraapiad ja tegevused vaimse ja motoorse võimekuse säilitamiseks ja arendamiseks, sh:</p> <ul style="list-style-type: none"> a) erinevad loovteraapiad b) sotsiaalpedagoogi, eripedagoogi, logopeedi nõustamine ja tegevused, nt alternatiivkommunikatsiooni vahendite planeerimine ja kasutama õppimine – PCS, piktogramm, aistinguliste abivahendite alane nõustamine c) sensoorse interpretatsiooni toetamine (aistinguliste iseärasuste kaardistamine ja sellega arvestavate sekkumiste planeerimine; d) sensoorne dieet, tunnetuslik suhtlemine (nt pervasiivse arenguhäire lähenemised), e) füsioteraapia, sh loomade kaasamine teraapiates f) erinevad tegevusteraapilised tegevused, sh tegevusteraapia jms. 	<p>Individuaalne tegevus, grupi tegevus</p>

Teenusmudelit katsetavad KOVid ja nende teenuskohad

Omaavalitsus	Maakond	Kohtade arv
Ida-Eesti		
Jõhvi vald	Ida-Virumaa	10
Kohtla-Järve linn	Ida-Virumaa	40
Lüganuse vald	Ida-Virumaa	10
Mustvee vald	Jõgevamaa	30
Tapa vald	Lääne-Virumaa	10
Väike-Maarja vald	Lääne-Virumaa	10
Lõuna-Eesti		
Tartu linn	Tartumaa	50
Antsla vald	Võrumaa	15
Lääne-Eesti		
Haapsalu linn ja Lääne-Nigula vald	Läänemaa	30
Põhja-Pärnumaa vald	Pärnumaa	13
Pärnu linn	Pärnumaa	50
Tori vald	Pärnumaa	30
Põhja-Eesti		
Jõelähtme vald	Harjumaa	20
Kose vald	Harjumaa	10
Raasiku vald	Harjumaa	10
Tallinn	Harjumaa	130
Türi vald	Järvamaa	30
Kohila vald	Raplamaa	25
Rapla vald	Raplamaa	55

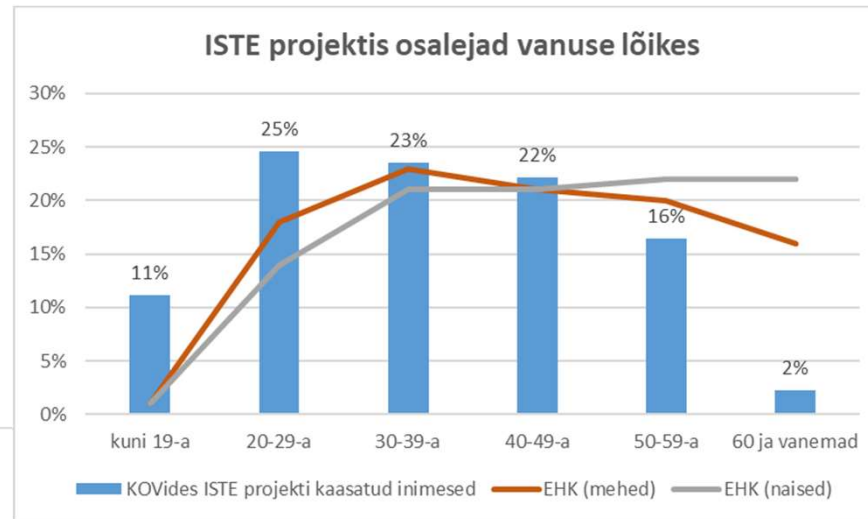


20 KOVI
578 teenuskohta
Lepingute maksumus 4 690 105 eurot

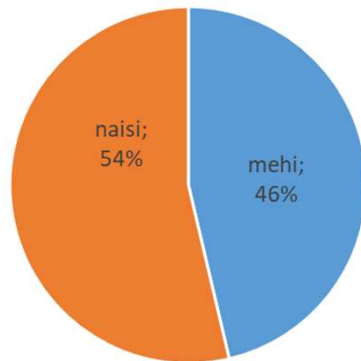
seisuga 30.06.2021

Konverents: Taastumise toetamise

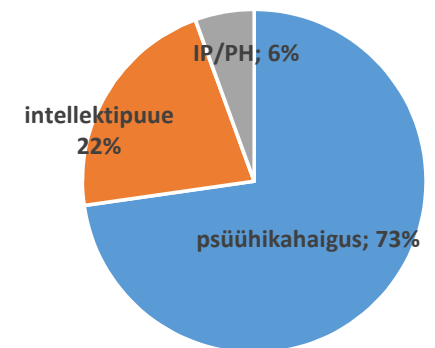
ISTE projektis osalevad inimesed



ISTEs osalejad soo järgi

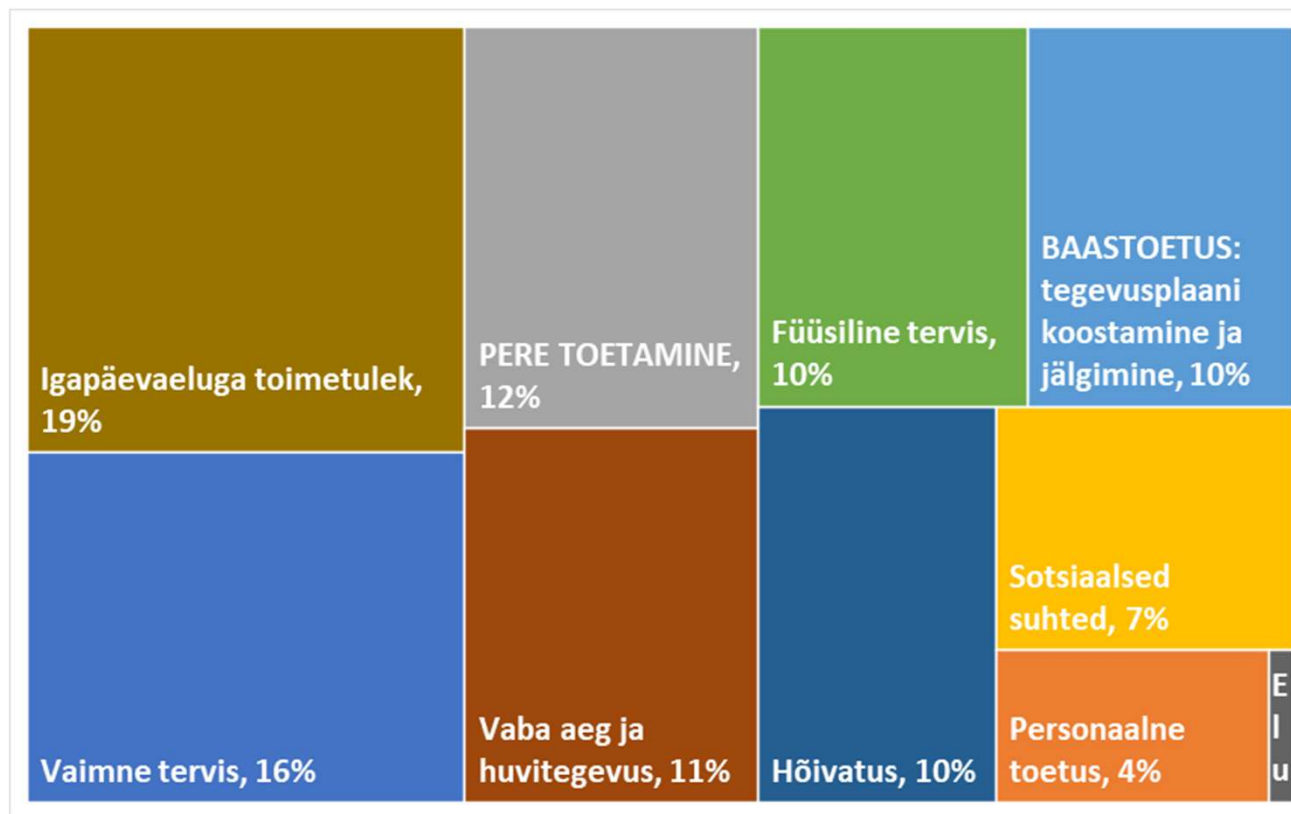


Diagnoosi liigi järgi



2019-2021 I pa andmetel

Eluvaldkondade lõikes teenuskomponentide osutamise maht



2019-2021 I pa
andmetel

Teenusmudelis on 26 teenuskomponenti, mis hõlmavad 7 eluvaldkonda + pere toetamine + baastoetus.

Teenuskomponentide osutamise maht



Teenuskomponentide tunnihinnad

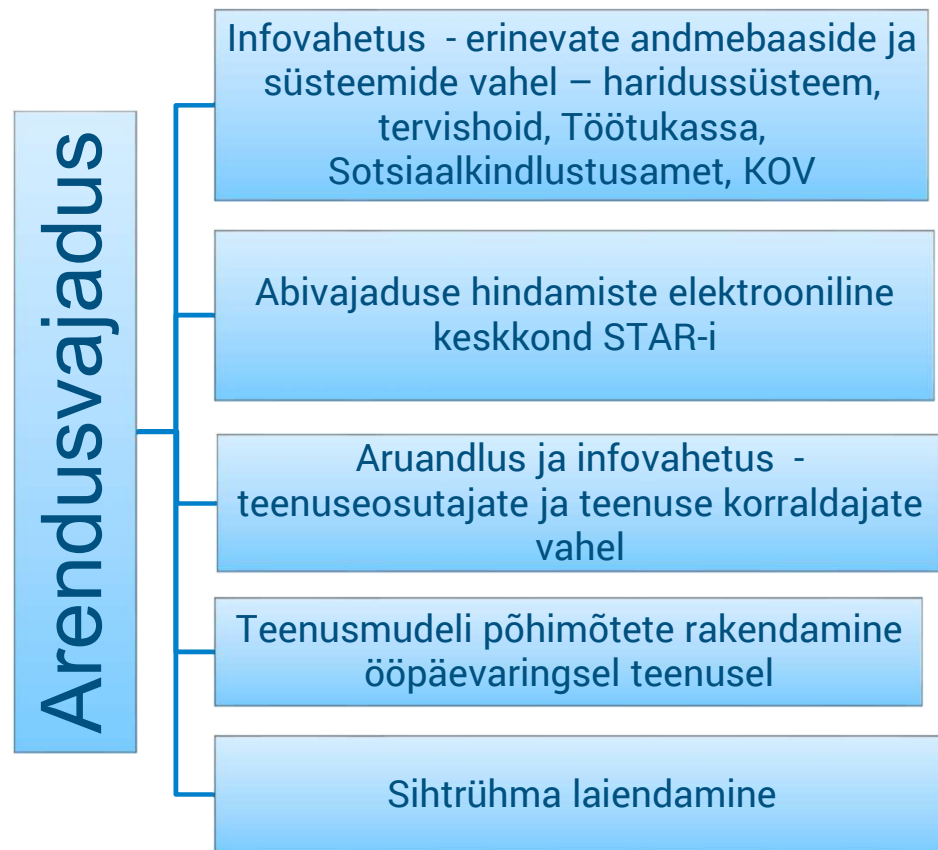
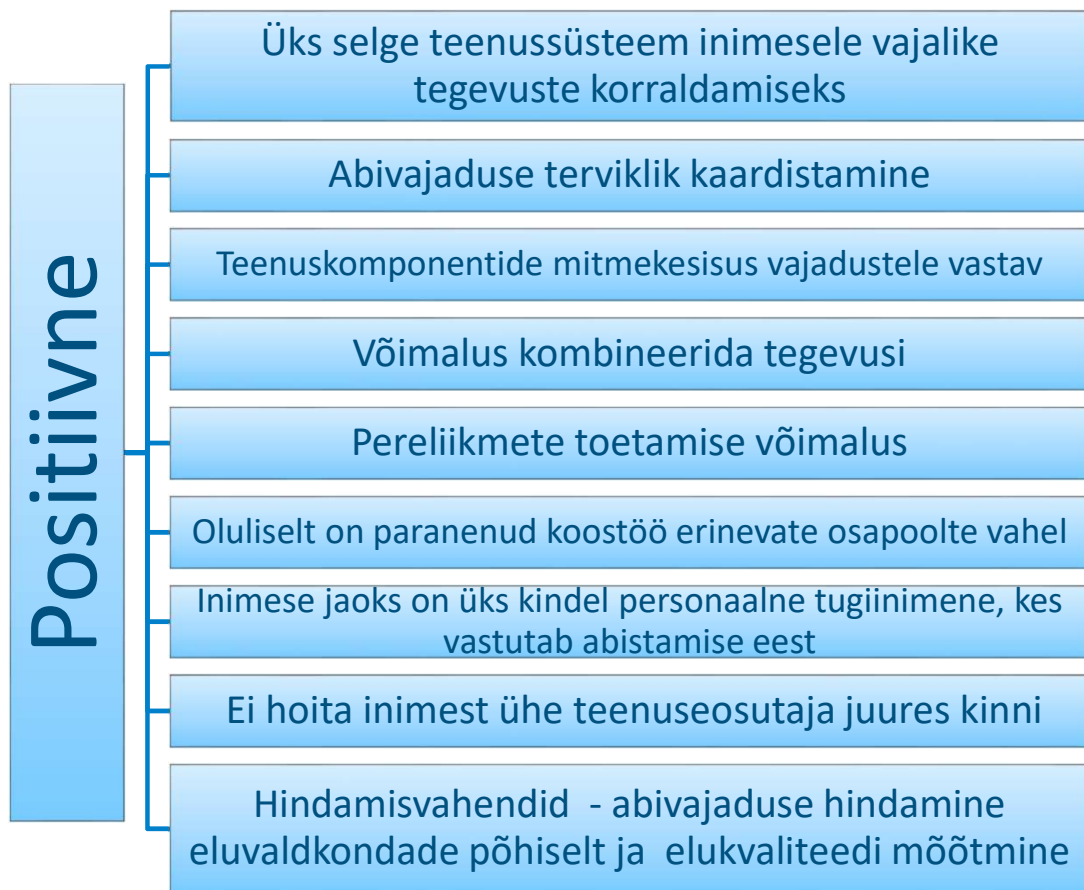
Eluvaldkond	Teenuskomponent	Keskmine tunnihind, €	Min tunnihind	Max tunnihind
baastoetus	Teenuse planeerimine ja plaani elluviimise tagamine	34,1	12	151,8
baastoetus	Spetsialisti konsultatsioon teenuse planeerimiseks	82,6	20	158,8
LT: personaalne toetus	Personaalne toetamine erinevates eluvaldkondades	28,7	12	55
LT: pere toetamine	Pere psühholoogiline nõustamine ja psühhoteraapia	48,5	20	125
LT: pere toetamine	Pere nõustamine ja koolitus	41,0	20	125
LT: pere toetamine	Pere kogemusnõustamine	28,5	10	45
LT: pere toetamine	Intervallhoid	8,4	2,5	35
LT: sotsiaalsed suhted	Sotsiaalsete suhete toetamine	24,1	8	90
LT: Vaimne tervis	Taastumise ja haigusega toimetuleku toetamine	39,5	12	130
LT: Vaimne tervis	Vaimse ja motoorse võimekuse arendamine ja säilitamine	28,6	10	115
LT: Vaimne tervis	Psühholoogiline nõustamine ja psühhoteraapia	47,6	10	90
LT: Vaimne tervis	Kogemusnõustamine	30,9	2,5	45
LT: Vaimne tervis	Riski- ja probleemse käitumise juhtimine	39,3	20	70
LT: füüsiline tervis	Füüsilise tervise alane nõustamine	31,7	10	70
LT: füüsiline tervis	Füüsilise aktiivsuse toetamine	20,8	10	70
LT: füüsiline tervis	Teraapiad füüsilise tervise toetamiseks	34,0	12	73
LT: füüsiline tervis	Liikumise toetamine eluruumides	23,4	5	30
LT: füüsiline tervis	Liikumise toetamine väljaspool eluruume	24,0	5	55
LT: Hõivatus	Töötamise toetamine	29,6	12	70
LT: Hõivatus	Töö- või rakendustegevuse toetamine spetsiaalselt kohandatud keskkonnas	17,9	10	50
LT: Hõivatus	Õppimise toetamine	30,7	10	70
LT: Hõivatus	Rakenduse leidmine kogukonnas	29,8	20	39,6
LT: Vaba aeg ja huvitegevus	Vaba aja ja huvitegevuse toetamine	18,7	6	70
LT: Eluase	Toetus elukoha vahetusel	30,1	12	45
LT: Igapäevaeluga toimetulek	Igapäevaelu toetamine	22,9	6	70
LT: Igapäevaeluga toimetulek	Ettevalmistus iseseisvumiseks	24,3	10	55

Märkus: Tabelis on eristamata teenuskomponentide individuaal- ja grupiteenuse hinnad.

2019-2021 I pa andmed

Konverents: Taastumise toetamise

Omavalitsuste tagasiside





Teenusmudeli katsetamine on uus väljakutse.

Teenusmudel iseenesest ei ole taastumise toe

Taastumise toetaja on igapäevast tööd tegev p

Teenuste korraldus saab ja peab toet
taastumise põhimõtete rakendamist.

Projekti tegevustega saab tutvuda Sotsiaalkindlustusameti lehel:

www.sotsiaalkindlustusamet.ee/iste

**KONVERENTS
„TAASTUMISE TOETAMISE
VÕIMALUSED“
21.-22.09.2021**

**ISTE RAKENDAMINE RAPLA
VALLAS**

KATRIN NUGIS
Rapla Vallavalitsus
juhtumikorraldaja

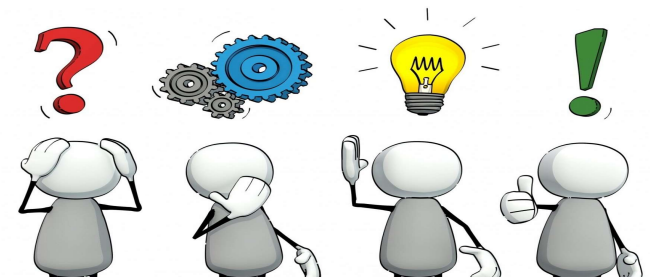


Eesti Töötukassa



ISTE rakendamine Rapla vallas

- Varasem kogemuse puudus erihoolekande ja sotsiaalse rehabilitatsiooni teenuste korraldamises.
- Suur väljakutse – kas me saame hakkama (50 teenuskohta) ja kuidas me hakkama saame?
- Uut moodi lähenemise/mõtteviisi arendamine spetsialistidele vallas – lähtudes inimesest pakkuda talle sobivat taastumisteedkonda läbi uuendusliku teenusepakkumise.
- Sihtrühm – otsese kogemuse puudumine.
- Hange ja hankepartnerid – korraldus ja leidmine.
- Kogukonna teavitamine ja kaasamine.
- Juhtumikorralduslik töö (võrgustik, abivajaja, STAR).



ISTE rakendamine Rapla vallas

Mida tõi osalemine kaasa:

- Piirkonda kasvas uus aktiivne teenusepakkuja kogukonnast (lisaks teenusepakkujad väljastpoolt piirkonda).
- Parem arusaamine valla ja võrgustiku spetsialistidel, mis on taastumine läbi uuendusliku teenuste pakkumise antud sihtrühma mõttes.
- Palju positiivseid edulugusid – taastumine pakub inimestele nii isiklikus elus kui väljaspool kodu paremat heaolu, rõõmu ja tunnet, et ta on osa kogukonnast.
- KOVil kogemus erihoolekande ja sotsiaalse rehabilitatsiooni teenuste korraldamises.
- Kindel soov jätkata!



**KONVERENTS
„TAASTUMISE TOETAMISE
VÕIMALUSED“
21.-22.09.2021**

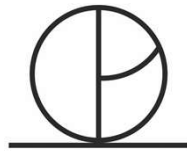
**TEGEVUS
ON TAASTUMISE TOETAMISE VÕTI
RIINA JÄRVE-TAMMISTE
Pool&loop OÜ**



Eesti Töötukassa



Pool&looP OÜ



- Asutatud 07.02.2019
- Toetavate erihoolekandeteenuste (IET, TT, TE) leping Sotsiaalkindlustusametiga alates 01.07.2019
- ISTE projektis Tallinna linna partner alates 10.02.2020
- ISTE projektis Kohtla-Järve linna partner alates 07.01.2021
- ISTE projektis Raasiku Vallavalitsuse partner alates 07.05.2021

Pool&looP OÜ on seadnud eesmärgiks areneda kogukonnale suunatud keskuseks, mis mujal maailmas on tuntud kui Recovery Learning Community, kus kogemusõppe kaudu leitakse taastumisvõimalusi kogu perele.



Väikese teenuseosutajana tegutsemine

- Väike klientide arv
- Personaalne lähenemine, suur osa individuaalsel tööl
- Pere ja võrgustik on iga inimese puhul kaasatud
- Tegevused igaks kohtumiseks töötatakse välja personaalset ja aktuaalset vajadust arvestades ja on seotud iga kliendi personaalse taastumise eesmärkidega
- Inimesed tajuvad tegutsemist kogukonnana



Taastumine ja tegevused

- Ühine tegevus annab loomuliku võimaluse tegeleda oma taastumise looga
- Komponendipõhises lähenemises on kirjeldatud taastumist toetavad tegevused, mis annab teenuseosutajale võimaluse lihtsamini selgitada seost inimesega läbiviidatavate tegevuste ja inimese taastumise eesmärkide vahel



ISTE võimalused

- Komponendipõhisus annab laiemat ja samas täpsema ülevaate ootustest teenuseosutajale
- Erihoolekande ja rehabilitatsiooni seostatus – inimese jaoks vähem bürokraatiat ja rohkem võimalusi inimesele vajalike tegevuste seostamiseks
- KOV ja teenuseosutaja vaheline suhtlus on inimesekesksem
- Selgem ja suurem võimalus koostööks teiste teenuseosutajatega (pitidel ühised tegevused Loodusmeel MTÜga)





***Mõttele poolele,
mis on õnnelik ja
õnne tuleb poole
rohkem.***

Riina Järve-Tammiste
Pool&looP OÜ

**KONVERENTS
„TAASTUMISE TOETAMISE
VÕIMALUSED“
21.-22.09.2021**

**TALLINNA VAIMSE TERVISE KESKUSE
KOGEMUS
ISTE TEENUSMUDELI KATSETAMISEL**

ANU RAHU
Teenuste juht



Eesti Töötukassa



ESTA
Eesti Sotsiaaltöö Assotsiatsioon

Tallinna Vaimse Tervise Keskus

- Teenused **tööealistele** inimestele, kellel on diagnoositud psüühikahäire
- aastas u 800 inimest
- Teenuse osutamine inimese elukeskkonnas ja Tallinnas 6 erineval aadressil
- 70 töötajat
- tegutsenud 21 aastat
- Tallinna Sotsiaal- ja Tervishoiuameti allasutus

Tallinna Vaimse Tervise Keskus

SIHTGRUPP:

- **Psüühilise haigusega** inimesed, nt skisofreenia jt teised psühhootilised häired; meeleoluhäired, ärevushäired, isiksusehäired jt
- **Autismispektrihäired** (kui ei kaasne intellektipuuet)

Sihtgruppi ei kuulu: vanaduspensioniealised dementsusdiagnoosiga inimesed; inimesed, kellel on intellektipuue, sõltuvus- või orgaaniline ajukahjustus juhtiva psüühikahäirena

Tallinna Vaimse Tervise Keskus

- Erihoolekandeteenused (Sotsiaalkindlustusamet)
 - igapäevaelu toetamise teenus
 - töötamise toetamise teenus
 - toetatud elamise teenus
 - kogukonnas elamise teenus
 - ööpäevaringne erihooldusteenus
- Sotsiaalne rehabilitatsioon (Sotsiaalkindlustusamet)
- Tööalane rehabilitatsioon (Töötukassa)
- Tugiteenus psüühikahäirega täisealistele

VÄLJAKUTSED ISTE projektis

- Segadus komponentidega
- Osaluslehtede täitmine
- Tegevusplaani vorm keerukas

TUGEVUSED ISTE projektis

- Paindlikkus
- Võimaluste rohkus
- Valikuvabadus
- Materiaalne tugi
- Teenuste kättesaadavus
- Koostöö KOV-iga

MUUD TÄHELEPANEKUD

- edulood on võimalikud mõlemas süsteemis
- taastumise mõtteviisi on võimalik rakendada mõlemas süsteemis
- mudeliga kohanemine, võimaluste märkamine ja ära kasutamine võtab aega

AITÄH!

TAASTUMINE

ON VÕIMALIK!

Konverentsi korraldavad: Eesti Psühhosotsiaalse Rehabilitatsiooni Ühing (EPRÜ), CARE Eesti kogukond, Tartu Ülikool, Eesti Töötukassa, Eesti Sotsiaaltöö Assotsiatsioon (ESTA) ja sotsiaalministeerium.

Taastumise konverentsi rahastatakse Euroopa Liidu Sotsiaalfondi meetmest „Tööturul osalemist toetavad hoolekandeteenused“.